

maeg

- EDIFICI E STRUTTURE SPECIALI

Aeroporto militare di Cameri

Aeroporti

AEROPORTO MILITARE DI CAMERI

Luogo

Cameri, Italia

Stazione appaltante

Alenia Aeronautica

Appaltatore

Impresa Costruzioni Giuseppe Maltauro S.p.A.

Oggetto

Progettazione, fornitura e posa in opera delle strutture metalliche

Periodo

2010-2014

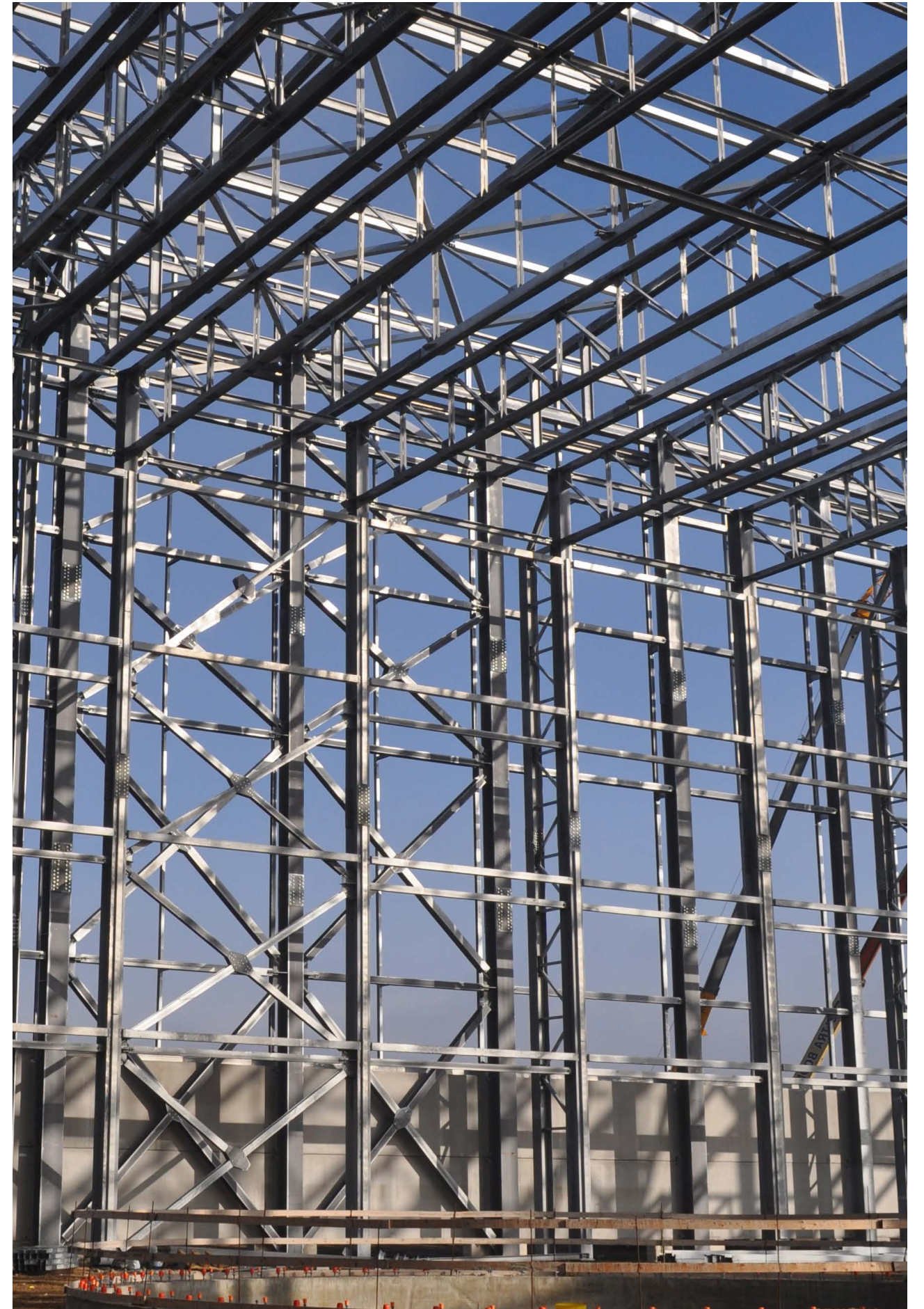
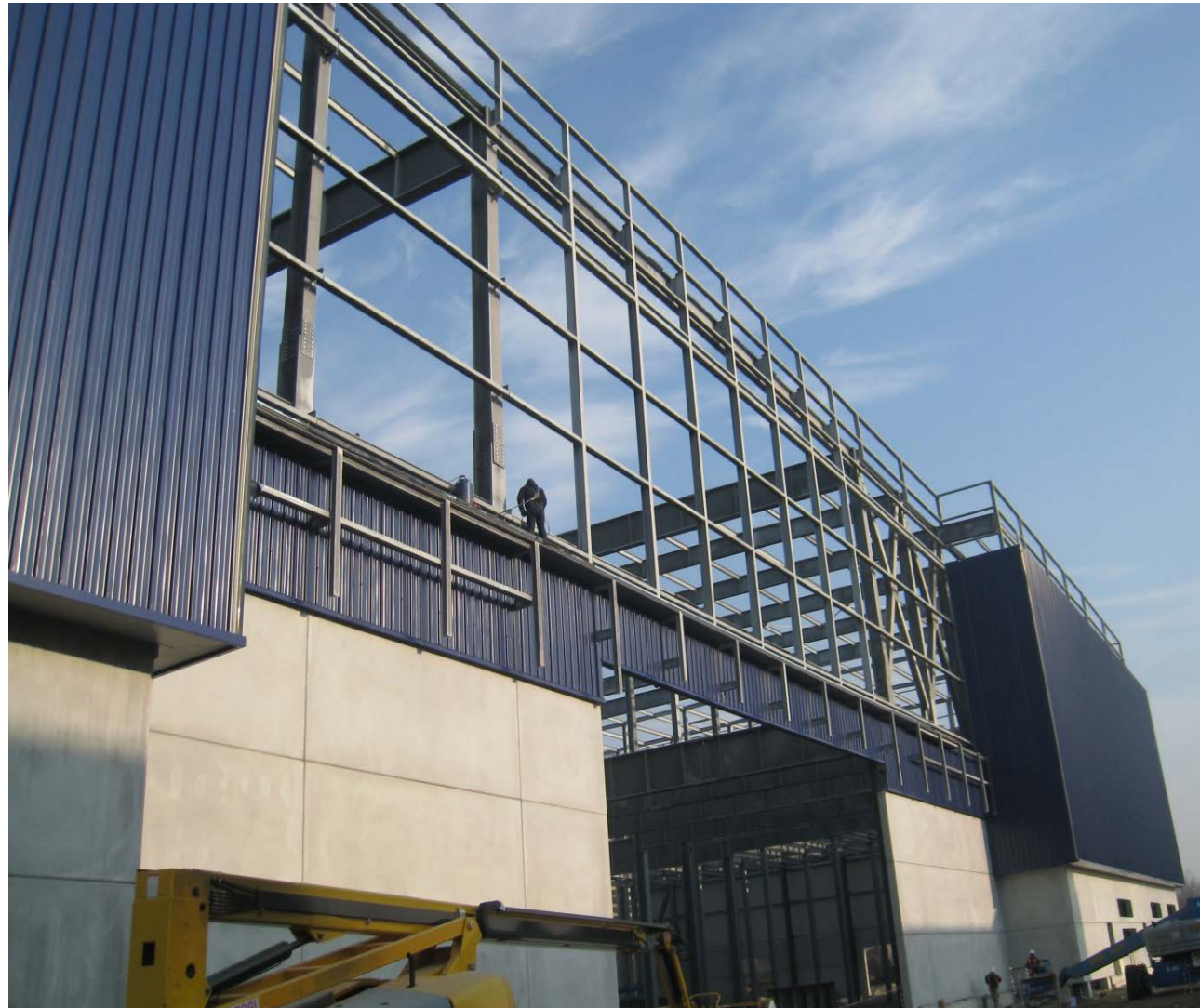
Peso

10.350 tonnellate

La base aerea di Cameri consiste in un hub logistico dell'aviazione militare per l'assemblaggio di aeromobili F35 Joint Strike Fighters, arrivando ad una produzione massima di 96 velivoli all'anno.

L'intero sito ricopre un'area che supera il milione di piedi quadrati ed ospita 22 edifici, per un peso totale delle carpenterie metalliche strutturali bullonate di 10.384 tonnellate di acciaio, destinati alla costruzione, manutenzione e logistica dei velivoli militari. Questa nuovo insediamento ha dato prestigio all'Italia e creando sei mila nuovi posti di lavoro e dando vita ad un processo di rinnovamento tecnologico nell'intera zona.









Ideas
shape
the
World

Maeg Costruzioni S.p.A.
Via Toniolo 40
31028, Vazzola (TV) - Italy
+39 0438 441558
www.maegspa.com